

SAPA y SISTEMAS EXPRAL como marca de SAPAGROUP no se hacen responsables del mal uso que se realice de los contenidos de esta ficha, siendo exclusiva responsabilidad de la persona/as que accede a ellos o los utiliza. Tampoco asumimos ninguna responsabilidad de los errores tipográficos que puedan aparecer en esta ficha y nos reservamos el derecho de cambiar o modificar sin previo aviso su contenido cuando sea necesario. Los valores que se indican en el apartado del Marcado CE son meramente informativos y solamente tendrán valor si van acompañados de sus respectivos certificados.

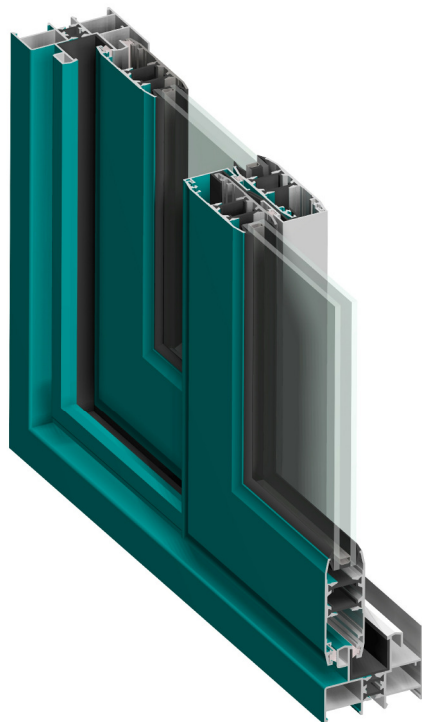
# Ventanas y puertas correderas con RPT

## SERIE C97R



**COSADE, S.A.**

### Imagen



### Características Técnicas

- **Aleación de Extrusión:**
  - 6063 (UNE 38-337)
- **Estado de Suministro:**
  - T5 (UNE 38-002)
- **Tipo de Estanqueidad al Aire-Agua:**
  - "U" de PVC entre carriles
  - Doble junta de hilado polipropileno
  - Cortavientos PVC e hilado de polipropileno
  - Desagüe inferior marco.
- **Dimensiones:**
  - Marco de 71 mm. y Hoja de 29 mm.
  - Espesor medio de 1,4 mm.
  - Corte a inglete 45°.
- **Ensamblado de Perfiles:**
  - Varillas de 14,8 y 25 mm. planas de Poliamida 6.6 reforzada tridimensionalmente con un 25% de fibra de vidrio.
- **Tipos de Tapajuntas:**
  - Clip, Grapa y Atornillado.
- **Hueco de Acristalamiento:**
  - De 21 y 25 mm.
- **Accesorios:**
  - Ensamblajes con escuadras y tornillos.
  - Escuadras de alineamiento metálicas y PVC.
  - Kit de corredera
- **Herrajes y dimensiones:**
  - Cierre embutido y multipunto.
  - Ruedas metálicas regulables con rodamiento de agujas.
- **Tratamiento Superficial:**
  - Lacado: Con certificación QUALICOAT.
  - Anodizado: Con calidad QUALANOD.
  - Permite Bicolor.

### Marcado CE

Ventana de 2,44 m <sup>2</sup>	Aire	Agua	Viento	Acústica dB	Térmica W / m <sup>2</sup>
	3	8A	C5	31 (-1;-3)	2,6

Transmitancia Térmica calculada para carpintería de 4,40 m<sup>2</sup> con vidrio bajo emisivo 4/16/4

Atenuación Acústica calculada para carpintería con una superficie inferior a 2,44 m<sup>2</sup> y un vidrio 4/8/4

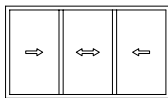
- Permeabilidad al Aire: **UNE - EN 1026:2000**
- Estanqueidad al Agua: **UNE - EN 1027:2000**
- Resistencia al Viento: **UNE - EN 12211:2000**
- Aislamiento Acústico: **UNE - EN ISO 140-3:1995**
- Transmisión Térmica: **UNE - EN ISO10077-2:2008**

### Aperturas

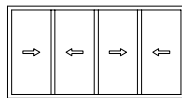
#### Ventanas y Puertas Balconeras



2 HOJAS

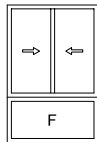


3 HOJAS

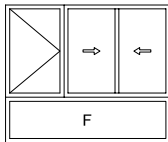


4 HOJAS

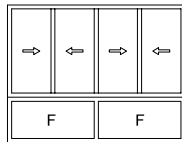
#### Otras Combinaciones



2 HOJAS - FIJO



2 HOJAS - ABATIBLE - FIJO



4 HOJAS - FIJOS

### Sección

